






Miniatur-Schalter D4

Technische Daten

Kontaktbestückung	Wechsler, Schließer, Öffner
Kontaktöffnungsweite	< 3 mm (μ)
Schaltspannung	250 VAC (400 V auf Anfrage)
Schaltstrom	< 0,1 bis 21 A, je nach Ausführung
Gesamtweg	2,6 mm
Lebensdauer mechanisch	siehe Tabelle
Lebensdauer elektrisch	siehe Tabelle
Umgebungstemperatur	40T85; 40T125; 40T150
Kriechstromfestigkeit	PTI 300
Werkstoffe	
Gehäuse/Deckel	PET (UL 94V-0)
Betätiger	POM (max. 85 °C) alternativ PET (UL 94 V-0)
Kontaktmaterial D41	AuAgPt (Crosspoint)
D42	Ag
D43–D48	AgNi
Anschlüsse	CuZn alternativ Cu
Zusatzbetätiger	Stahl vernickelt, alternativ rostfreier Stahl
Prüfzeichen	  
Schutzart Schalterinnenraum	IP40

Für Detailinformationen und die Auslegung obiger Angaben fordern Sie bitte unbedingt unsere technische Spezifikation und Zeichnung an.

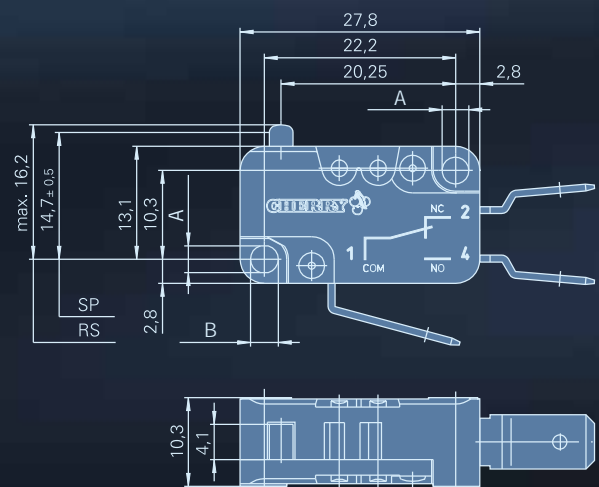
Merkmale

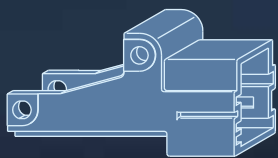
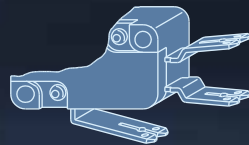
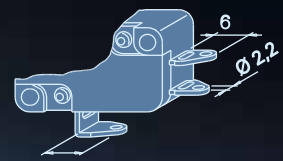
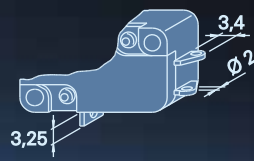
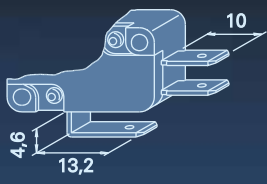
- Vielseitig einsetzbarer Schnappschalter durch div. Zusatzbetätiger und Einhängpunkte
- Erfüllt die Anforderungen nach IEC 60335-1: GWFI bei 850 °C, GWIT bei 775 °C und GWT 750 °C
- Erhöhte Kriechstromfestigkeit PTI 300
- Hohe Funktionssicherheit und große Schaltgenauigkeit
- Hohe Kontaktsicherheit durch anwendungsspezifische Kontaktmaterialien für Schaltströme von 0,1 bis 21 A bei 250 VAC
- Umgebungstemperatur -40 bis max. +150 °C
- Zulassung nach EN 61058-1 und UL 1054
- Auch in US-Varianten mit abweichenden Befestigungsbohrungen erhältlich.

Bohrlöcher

Befestigungsbohrungen	Maß "A"	Maß "B"
Internationale Ausführung	3,1 ^{+0,15} mm	3,3 ^{+0,15} mm
US Ausführung	2,9 ^{±0,05} mm	3,2 ^{±0,05} mm

Abmessungen in mm







Miniatur-Schalter D4

Schaltleistung und Lebensdauer

Schaltleistung nach		Lebensdauer für 40T85* (Schaltzyklen)		Lebensdauer mechanisch Betätiger-Werkstoff		Betätigungskraft max. (cN)	Gehäuse- kennzeichnung
		nach EN	nach UL	POM	PET		
EN 61058-1	UL 1054						
Betätigungskraft Standard							
0,1 (0,05)A, 250VAC	0,1A 125–250VAC	50.000	6.000	10 x 10 ⁶	1 x 10 ⁶	170	D4 1 Y
3 (1)A, 250VAC	3A, 125–250VAC 1/10 HP 250VAC	50.000	6.000	10 x 10 ⁶	1 x 10 ⁶	170	D4 2 Y
6 (2)A, 250VAC	5A, 125–250VAC, 1/4 HP 250VAC	50.000	6.000	5 x 10 ⁶	25 x 10 ⁴	170	D4 3 Y
10 (3)A, 250VAC	10A, 1/2 HP, 125–250VAC	50.000	6.000	1 x 10 ⁶	1 x 10 ⁵	285	D4 4 Y
16 (4)A, 250VAC	15A, 1/2 HP, 125–250VAC	50.000	6.000	2 x 10 ⁵	1 x 10 ⁵	400	D4 5 Y
10 (3)A, 400VAC							
Betätigungskraft Leicht							
0,1 (0,05)A, 250VAC	0,1A, 125–250VAC	50.000	6.000	10 x 10 ⁶	1 x 10 ⁶	45**	D4 1 X
3 (1)A, 250VAC	3A, 125–250VAC, 1/10 HP 250VAC	50.000	6.000	10 x 10 ⁶	1 x 10 ⁶	45**	D4 2 X
6 (2)A, 250VAC	5A, 125–250VAC, 1/4 HP 250VAC	50.000	6.000	10 x 10 ⁶	5 x 10 ⁵	45	D4 3 X
10 (3)A, 250VAC	10A, 1/2 HP, 125–250VAC	50.000	6.000	10 x 10 ⁶	25 x 10 ⁴	75	D4 4 X
16 (4)A, 250VAC	15A, 1/2 HP, 125–250VAC	50.000	6.000	10 x 10 ⁶	25 x 10 ⁴	100	D4 5 X
21 (8)A, 250VAC	21A, 250VAC 1HP 125VAC 2HP 250VAC	10.000	6.000	3 x 10 ⁶	25 x 10 ⁴	150	D4 8 X

* Lebensdauer für 40T125 und 40T150 auf Anfrage

** Geringere Betätigungskräfte auf Anfrage weitere Schaltleistungen auf Anfrage

Schaltparameter

Ausführung	Typ	Schaltbetätigungskraft max.(cN)		Vorlauf max. (mm)	Nachlauf min. (mm)	Differenzweg max. (mm)	Ruhestellung max. (mm)	Schaltpunkt (mm)
		Standard	Leicht					
Ohne Zusatzbetätiger	D41	170	45	1,2	1,3	0,3	16,2	14,7 ± 0,5
	D42	170	45	1,2	1,3	0,3	16,2	14,7 ± 0,5
	D43	170	45	1,2	1,3	0,3	16,2	14,7 ± 0,5
	D44	285	75	1,2	1,3	0,3	16,2	14,7 ± 0,5
	D45	400	100	1,2	1,3	0,3	16,2	14,7 ± 0,5
	D48	–	150	1,6	1,2	0,3	16,2	14,7 ± 0,5

Zusatzbetätiger

Ausführung	Einhängepunkt	Länge
gerade	hinten HE	21,2
		35,6
	vorne VE	69,9
		25,7
		40,1
Rolle	hinten HE	74,4
		20,6
	vorne VE	34,1
		25,1
simulierte Rolle	hinten HE	38,6
	vorne VE	25,1

