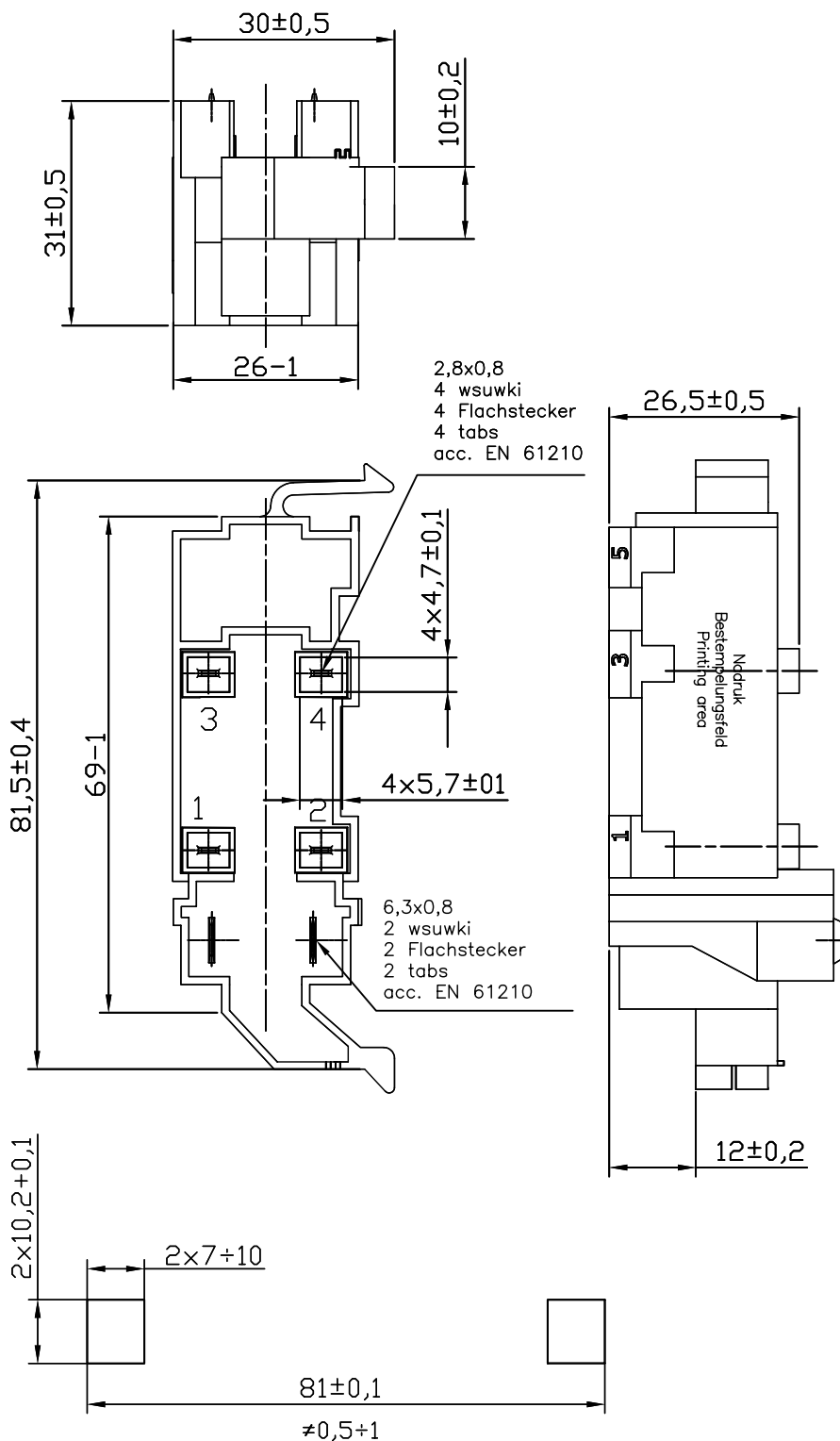
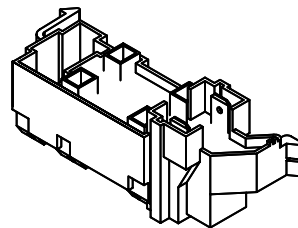


GENERATOR W.N. / ZÜNDGERÄT / IGNITER



| DANE TECHNICZNE | |
|---|---|
| Technische Daten | |
| Performance | |
| Częstotliwość wyładowań: Taktfunken: 3Hz ± 30 % 230 Vac Repetitive spark: | |
| Napięcie zasilania: Versorgungsspannung: 220 + 240 Vac Main voltage: | |
| Częstotliwość napięcia: Nennfrequenz: 50 + 60 Hz Main frequency: | |
| Napięcie wyjściowe Zündspannung (30pF/100M) >20 kV Ignition voltage: | |
| Energia wyładowania: Funkenergie: (2k) ca. 4 mJ Spark power: | |
| Pobór mocy: Leistungsaufnahme: 0,6 VA Power consumption: | |
| Trwałość: Lebensdauer: min. 4 000 000 wyładowań Life time: Entladungen ignitions | |
| Temperatura pracy: Umgebungstemperatur: 0+130°C Ambient temperature: | |
| Masa: Gewicht: 50 g ± 5 g Weight: | |
| Wykonanie: Model: Model: | W10R-4A |
| Wyjścia wn: Ausgänge: Outlets: | 1, 2, 3, 4 |
| Przeskok iskry: Funkenstrecken: Spark gap: | 4x4mm |
| Certyfikaty: Prüfzeichen: Approvals: | VDE, CE |
| Wymagania: Anforderungen: Requirements: | DIN EN 60335-1 (VDE 0700-1);2012-10; EN 60335-1:2012 DIN EN 60335-1 Ber.1 (VDE 0700-1 Ber.1);2014-04; EN 60335-1:2012/AC:2014 EN 60335-1:2012/A11:2014 DIN EN 60335-1/A13 (VDE 0700-1/A13);2018-07; EN 60335-1:2012/A13:2017 DIN EN 60335-2-102 (VDE 0700-102);2016-09; EN 60335-2-102:2016 |
| Obowiązujące Warunki Techniczne: Technische Richtlinien: WT-10/MIFLEXW10 Valid specifications: | |
| Wyrób spełnia wymagania Dyrektywy RoHS (2011/65/EU+2015/863) Dieses Produkt erfüllt die Anforderungen der RoHS-Richtlinie (2011/65/EU + 2015/863) This product fulfills the requirements of the RoHS Directive (2011/65/EU+2015/863) | |



Tolerancje ogólne PN-EN 22768-1-m
Allgemeine Toleranzen gemäss PN-EN 22768-1-m
General tolerances acc. to PN-EN 22768-1-m

MIFLEX SA

ZAKŁADY PODZESPOŁÓW RADIOWYCH
99-300 KUTNO, ul.GRUNWALDZKA 3
Telefon: +48 24 355 11 00
Fax: +48 24 355 11 88
e-mail: miflexsa@miflex.com.pl

Indeks: W10R-4A

Data aktualizacji / Letzte Aktualisierung / Revision date
2020.05.26

Strona / Seite / Page
1/1